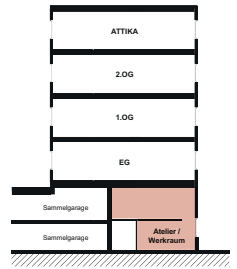
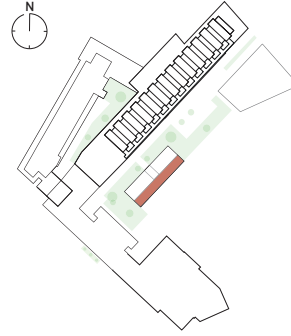


KLEINBÜRO / ATELIER / WERKRAUM

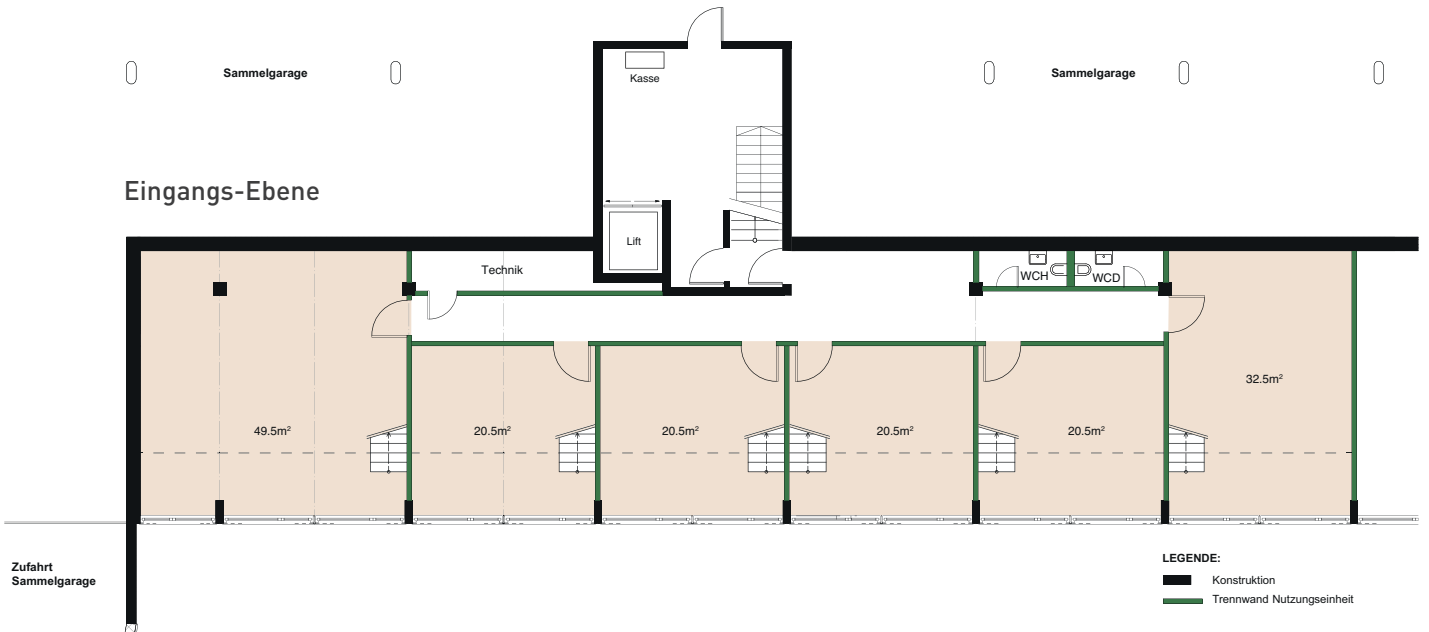
ARBEITEN AM SEE



Objekt: Am See 2
 Geschosse: Untergeschoss (Maisonette)
 Fläche: 35m² / 42m² / 54m² / 82m²
 Raumhöhe: 2.5m
 Mietpreise: Auf Anfrage



Masstab 1:200 0 5m



Total	82m ²	42m ²	35m ²	42m ²	42m ²	54m ²
-------	------------------	------------------	------------------	------------------	------------------	------------------

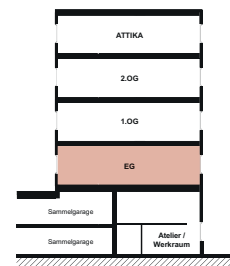
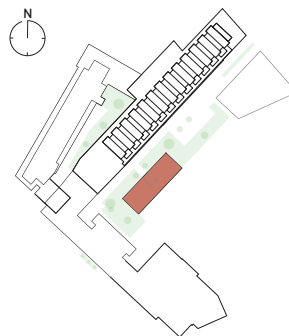
Änderungen und Anpassungen bleiben vorbehalten. Aus den Angaben dieser Infoblätter können keinerlei Ansprüche abgeleitet werden.

GEWERBE- BÜRORÄUME

ARBEITEN AM SEE

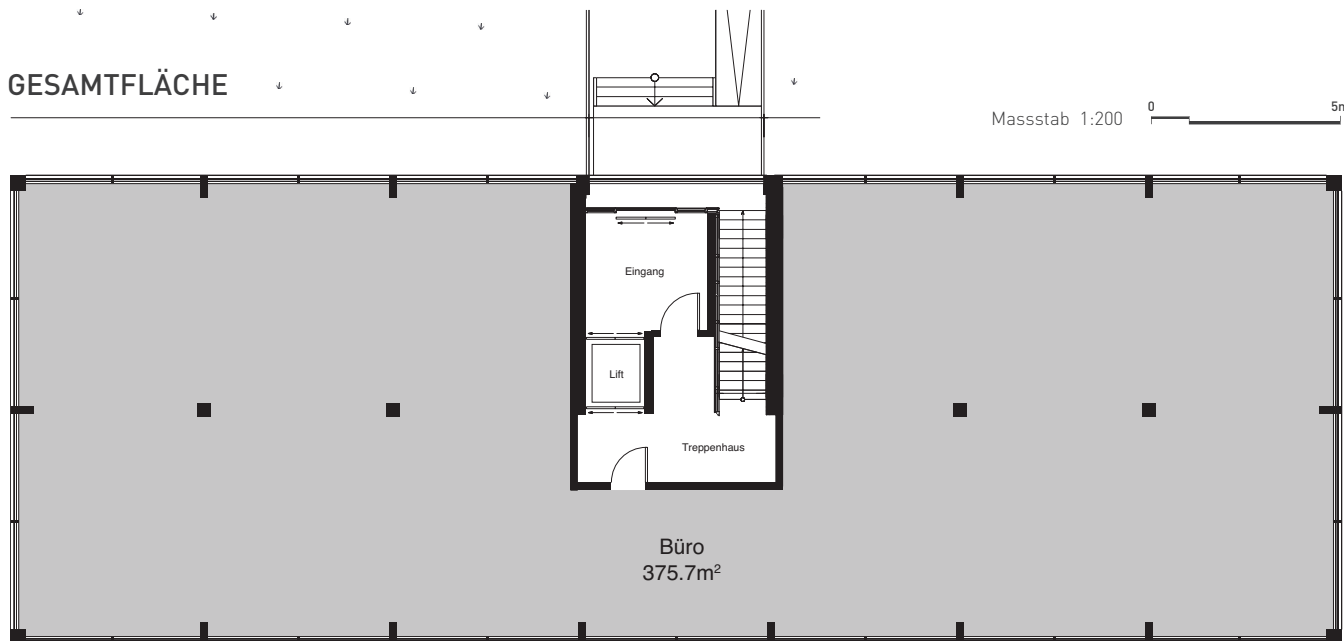


Objekt: Am See 2
Geschosse: Erdgeschoss
Fläche: bis 376m²



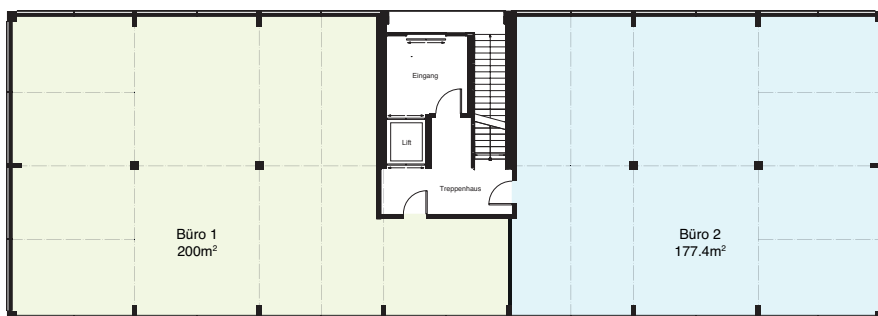
Es stehen Ihnen Dienstleistungsflächen bis **376m²** mit vielen Plus-Punkten zur Verfügung.

GESAMTFLÄCHE

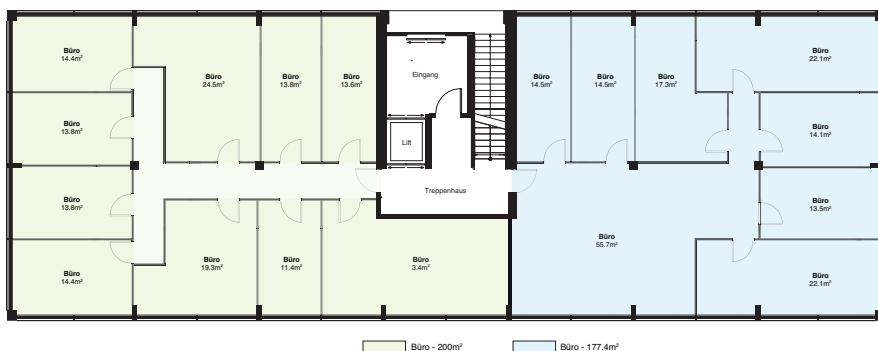


EINTEILUNGS-VARIANTE 1

- grosse Fensterfronten für lichtdurchflutete Räume
- flexible Raumaufteilung
- Innenwände Mieterausbau
- individuelle Grundrissgestaltung nach Ihren Vorstellungen
- geringe Nebenkosten dank energieeffizienter Bauweise
- gute Parkmöglichkeiten mit Tiefgarage



EINTEILUNGS-VARIANTE 2



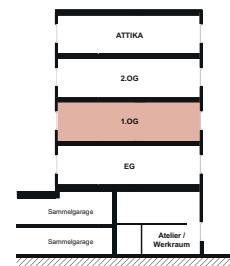
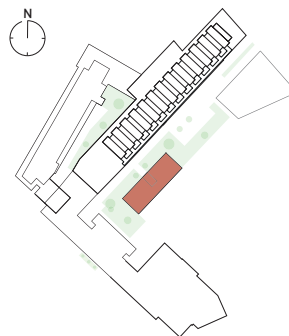
Änderungen und Anpassungen bleiben vorbehalten. Aus den Angaben dieser Infoblätter können keinerlei Ansprüche abgeleitet werden.

GEWERBE- BÜRORÄUME

ARBEITEN AM SEE



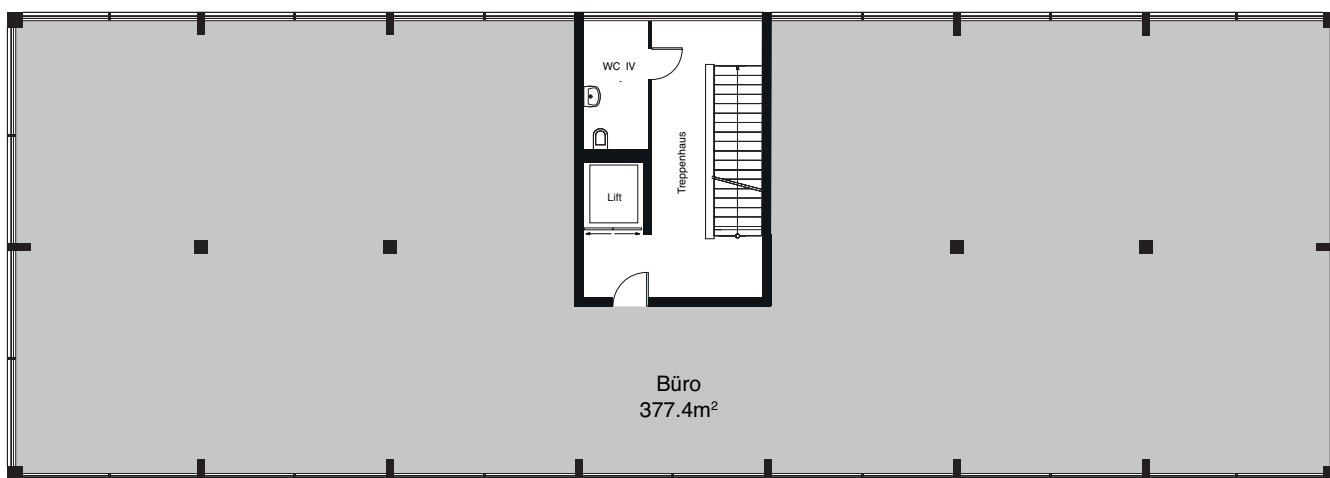
Objekt: Am See 2
Geschosse: 1. Obergeschoss
Fläche: bis 378m²



Es stehen Ihnen Dienstleistungsflächen bis **378m²** mit vielen Plus-Punkten zur Verfügung.

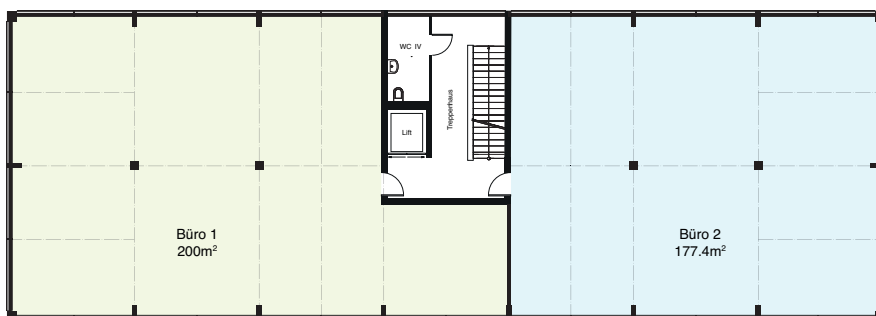
GESAMTFLÄCHE

Massstab 1:200

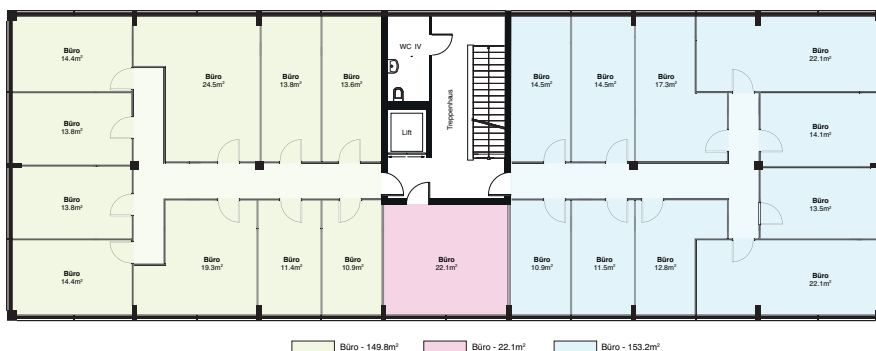


EINTEILUNGS-VARIANTE 1

- grosse Fensterfronten für lichtdurchflutete Räume
- flexible Raumaufteilung
- individuelle Grundrissgestaltung nach Ihren Vorstellungen
- geringe Nebenkosten dank energieeffizienter Bauweise
- gute Parkmöglichkeiten mit Tiefgarage



EINTEILUNGS-VARIANTE 2



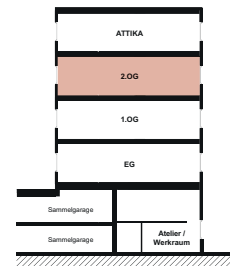
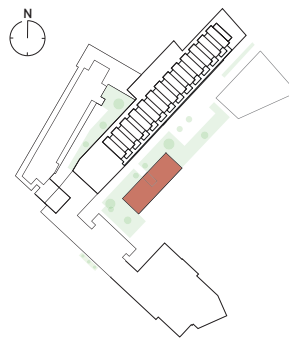
Änderungen und Anpassungen bleiben vorbehalten. Aus den Angaben dieser Infoblätter können keinerlei Ansprüche abgeleitet werden.

GEWERBE- BÜRORÄUME

ARBEITEN AM SEE



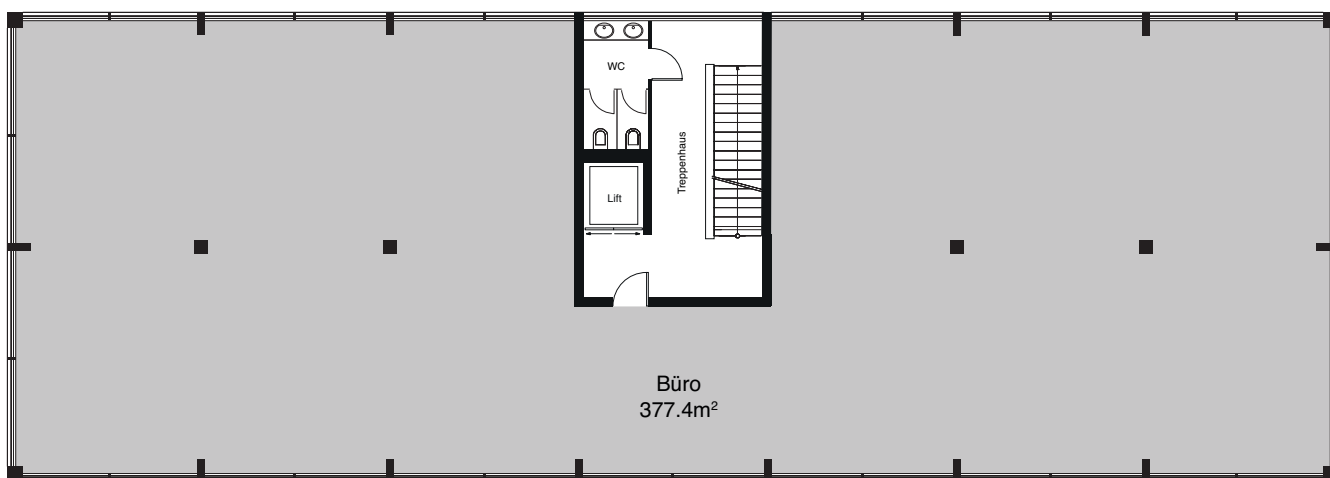
Objekt: Am See 2
Geschosse: 2. Obergeschoss
Fläche: bis 378m²



Es stehen Ihnen Dienstleistungsflächen bis **378m²** mit vielen Plus-Punkten zur Verfügung.

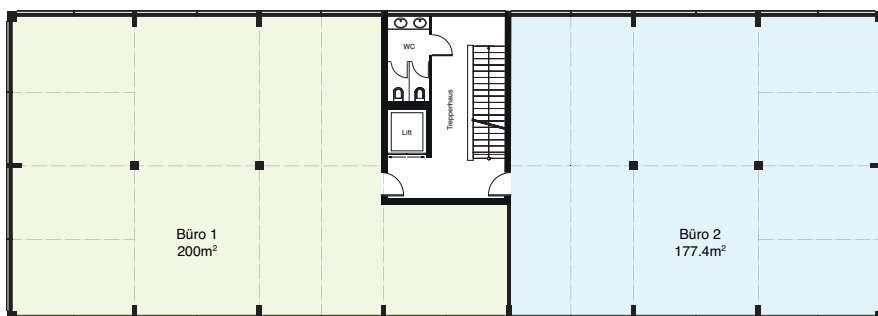
GESAMTFLÄCHE

Massstab 1:200

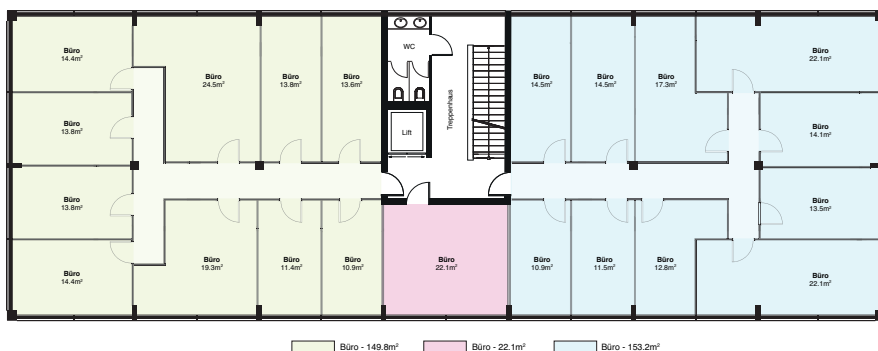


EINTEILUNGS-VARIANTE 1

- grosse Fensterfronten für lichtdurchflutete Räume
- flexible Raumaufteilung
- individuelle Grundrissgestaltung nach Ihren Vorstellungen
- geringe Nebenkosten dank energieeffizienter Bauweise
- gute Parkmöglichkeiten mit Tiefgarage



EINTEILUNGS-VARIANTE 2



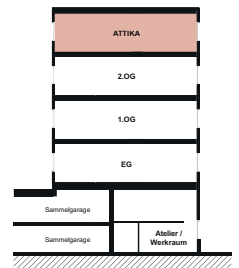
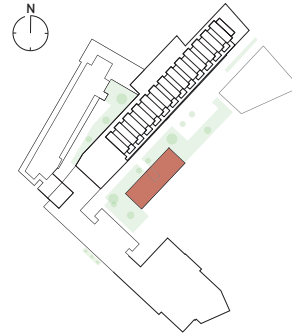
Änderungen und Anpassungen bleiben vorbehalten. Aus den Angaben dieser Infoblätter können keinerlei Ansprüche abgeleitet werden.

GEWERBE- BÜRORÄUME

ARBEITEN AM SEE



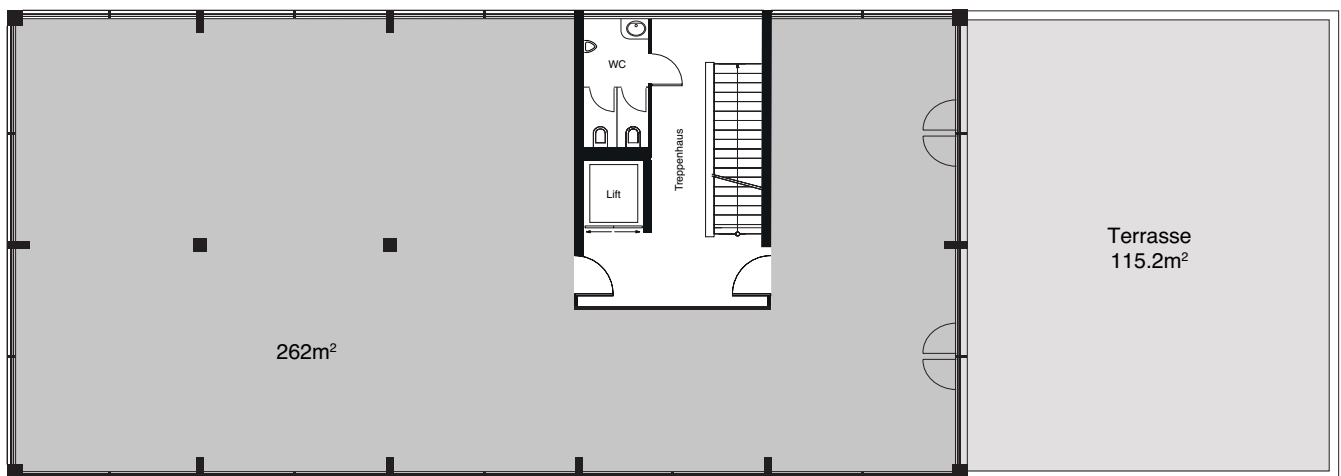
Objekt: Am See 2
Geschosse: Attika
Fläche: bis 260m²



Es stehen Ihnen Dienstleistungsflächen bis **262m²** mit vielen Plus-Punkten zur Verfügung.

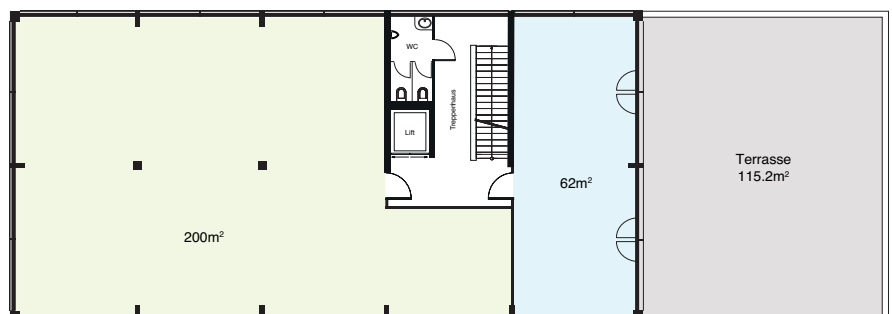
GESAMTFLÄCHE

Massstab 1:200



EINTEILUNGS-VARIANTE

- grosse Fensterfronten für lichtdurchflutete Räume
- flexible Raumaufteilung
- individuelle Grundrissgestaltung nach Ihren Vorstellungen
- geringe Nebenkosten dank energieeffizienter Bauweise
- gute Parkmöglichkeiten mit Tiefgarage



Änderungen und Anpassungen bleiben vorbehalten. Aus den Angaben dieser Infoblätter können keinerlei Ansprüche abgeleitet werden.

Umbau und Erweiterung ZIK-Areal, Arbon Neubau Bürohaus



Baubeschrieb Mietflächen

Ausbaustandard

Der Baubeschrieb beschreibt die Standard-Ausführung für Boden, Wand, Deckenbeläge. Gewünschte Abweichungen in der Materialisierung, sowie Raumunterteilungen im Mietobjekt erfolgt nach Bedürfnis der Mieterschaft und in Absprache mit der Bauherrschaft.

Mieterausbau

Sollte ein individueller Mieterausbau benötigt werden, bietet die ZIK-Immo als Option eine Vorfinanzierung an, verbunden mit einer Mindestmietdauer.

Bodenbeläge

Kugelgarn-Teppich auf schwimmendem Unterlagsboden verlegt.

Wandbeläge

Innenwände: weiss gestrichen
Aussenwände: Metallpanele, weiss

Deckenbeläge

Betondecke, weiss gestrichen
(keine abgehängte Decke vorgesehen)

Fenster

Kunststoff-Metallfenster, ringsumlaufendes Fensterband
Dreh-Kippbeschlag (Lüftungsflügel). Wärmeschutz-Isolierverglasung.

Verdunkelung / Sichtschutz

Die Fenster verfügen über eine im Fensterflügel integrierte Jalousette mit elektrischem Taster.

Heizung

Radiatorheizungen im Brüstungsbereich der Fenster.

Sanitär

Gemeinsame Nasszellen im Treppenhaus (Herren / Damen / IV).
Weitere Installationen auf Anfrage und nur bis Baubeginn möglich.

Elektro

Ringsumlaufender Elektrokanal unter der Fensterbrüstung mit Elektrodosen.
Zusätzliche Elektrodosen an Betonstützen, raummittig.

Arbon 29.11.2017
FORMarchitektur GmbH

Änderungen und Anpassungen bleiben vorbehalten. Aus den Angaben dieser Infoblätter können keinerlei Ansprüche abgeleitet werden.